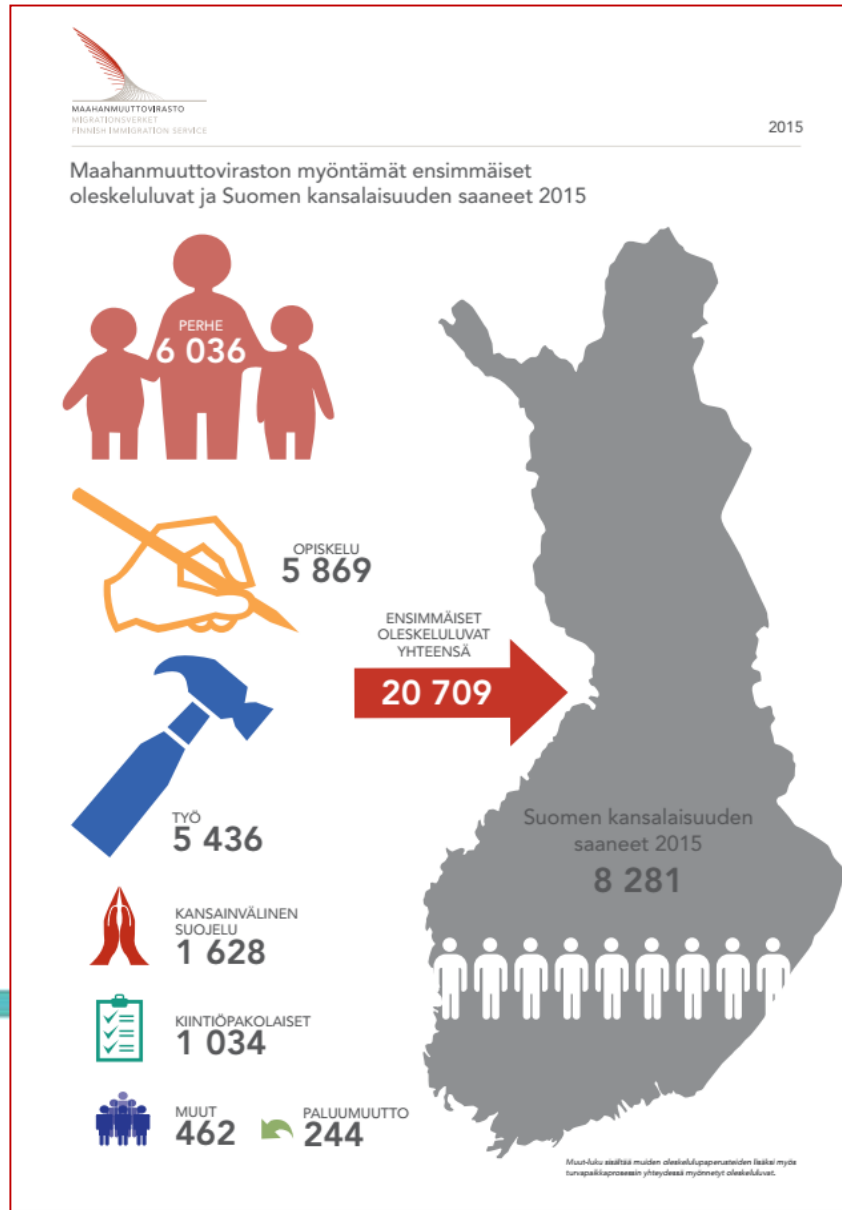


Terveystenhooltoon pääsy ja paperittomat

Avoin eettinen foorumi
Joensuu 15.2.2016

Ville Elonheimo
Pohjois-Karjalan Sosiaaliturvayhdistys

Monenlaisia oleskelulupia

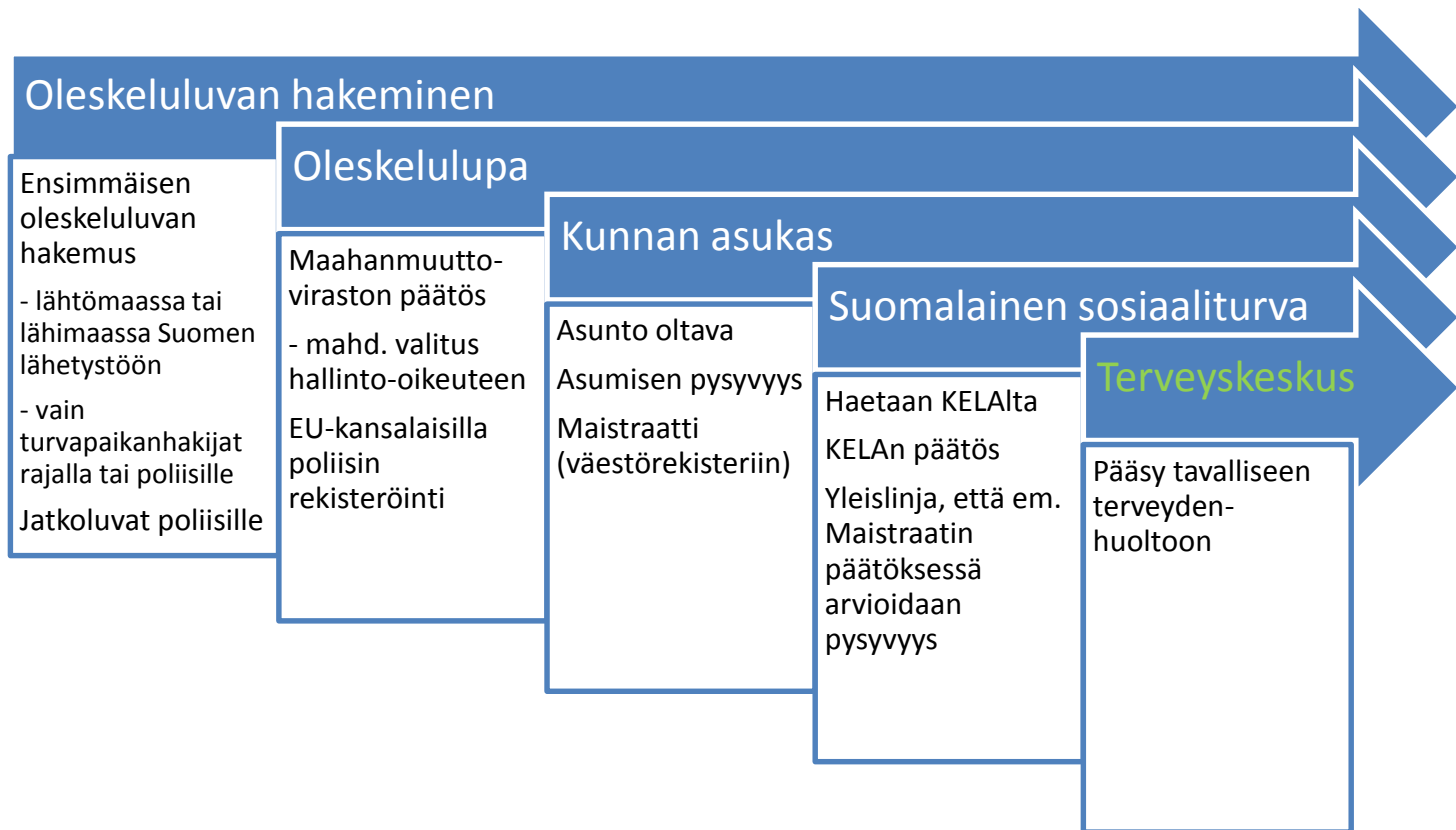


Oleskeluluvan aikajänne

- Määräaikainen
- Jatkuva
- Pysyvä

- EU-kansalaisen oleskelu

Maahanmuuttajan byrokraattinen prosessi



Kokemuksia paperittomien palveluista

- Reitti palveluihin voi löytyä tai olla löytymättä: Suljetaanko ovia vai avataan?
- Palvelun aikajänne ja laajuus ongelmallista
- Löytyykö yhteinen näkemys ihmisen tilanteesta ja yhteinen tahto palveluihin?
- Luottamuksessa toimiva verkosto tärkeä
- Asiakkaan luottamus hyvin tärkeä!
- Asiakkaan asema hyvin haavoittuvainen
- Perusoikeusmyönteinen vai kunnantalousmyönteinen tulkinta?
- Perustuslain ja kv. sopimusten tarjoama tulkintalinja virkamiehelle sallittu

Ottakaa yhteyttä



MAAHANMUUTTAJATYÖNKESKUS

- Joensuun kaupungin maahanmuuttajapalvelut ... seudulliset
 - www.joensuu.fi/maahanmuuttajapalvelut
- Pohjois-Karjalan Sosiaaliturvayhdistys (... Joensuun Global Clinic yhdyshenkilö)
 - www.pksotu.fi
- Joensuun seudun monikulttuurisuusyhdistys JoMoni sekä Suomen Pakolaisapu
- Koulukatu 24 B, 80100 Joensuu
- Joensuun Global Clinic

Maahanmuuttajan osallisuuden portaat

